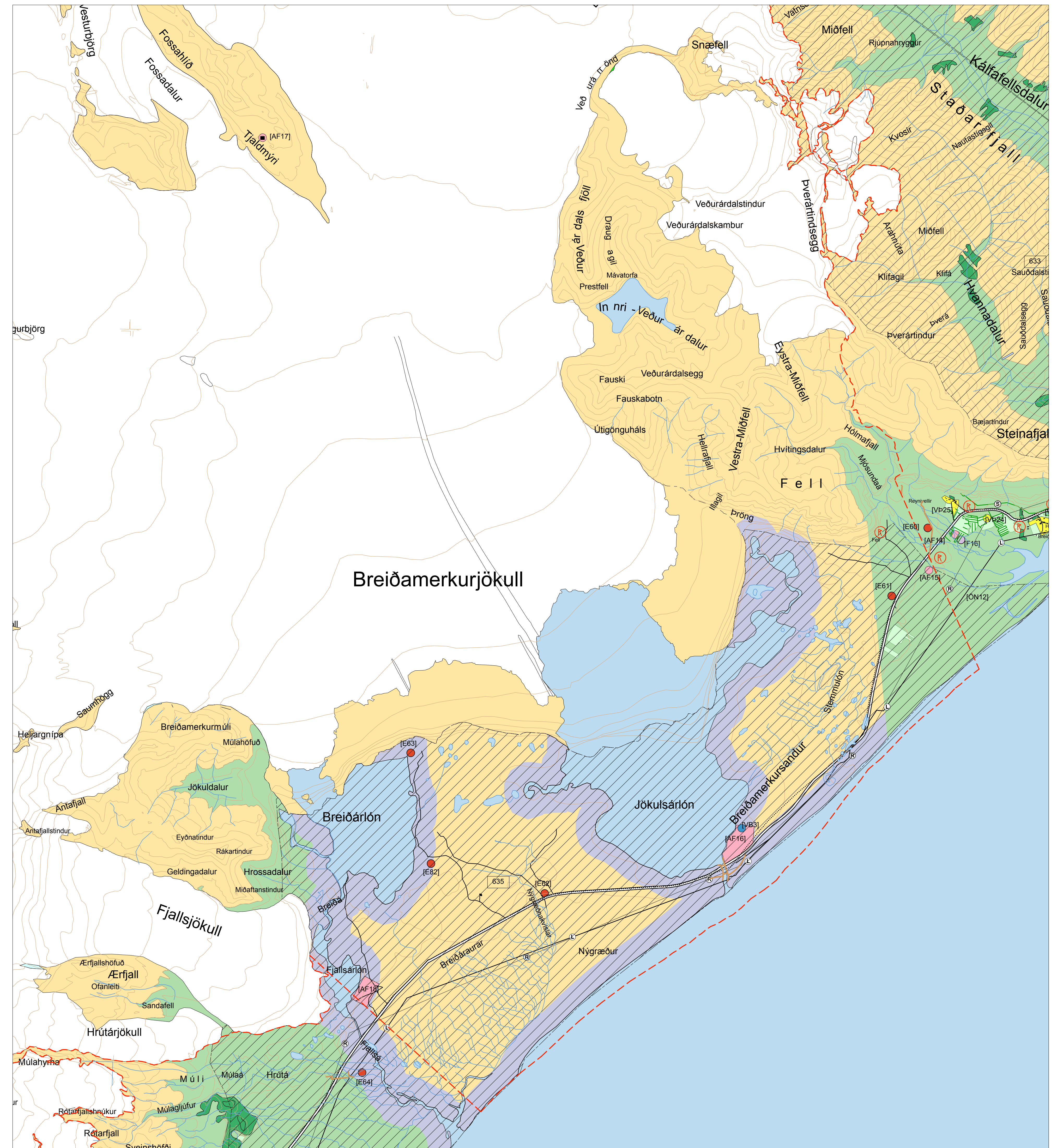


STAÐFEST AÐALSKIPULAG SVEITARFÉLAGSINS HORNAFJARÐAR 2012-2030

MKV. 1:50.000



TILLAGA AÐ BREYTINGU Á AÐALSKIPULAGI SVEITARFÉLAGSINS HORNAFJARÐAR 2012-2030

MKV. 1:50.000

Upplýsingar um breytingu á aðalskipulagi hafa verið kynntar í opinlegum fundum í bæjarstjórn og í samráðum við borgaraðila. Breytingin byggir á samþykktu aðalskipulagi frá 2012. Staða jökulsporða og bakkar lóna samkvæmt mælingum 2018 hafa verið teiknuð á kortið. Heimild: Náttúrustofa Suðausturlands (óbirgt gögn).

Leiðréttur uppráttur eftir auglýsingu vegna athugasemda stofnana: Texti um breytingu á teikningum af jökulsporðum og landi sem hefur komið undan jökli leiðréttur samkvæmt athugasemd Náttúrustofu Suðausturlands. Lega hringveggar og brúarstæði á Jökulsá breytt samkvæmt athugasemd Vegagerðarinnar. Dags. : 6.1.2020

Upplýsingar um breytingu á aðalskipulagi hafa verið kynntar í opinlegum fundum í bæjarstjórn og í samráðum við borgaraðila. Breytingin byggir á samþykktu aðalskipulagi frá 2012. Staða jökulsporða og bakkar lóna samkvæmt mælingum 2018 hafa verið teiknuð á kortið. Heimild: Náttúrustofa Suðausturlands (óbirgt gögn).

Upplýsingar um breytingu á aðalskipulagi hafa verið kynntar í opinlegum fundum í bæjarstjórn og í samráðum við borgaraðila. Breytingin byggir á samþykktu aðalskipulagi frá 2012. Staða jökulsporða og bakkar lóna samkvæmt mælingum 2018 hafa verið teiknuð á kortið. Heimild: Náttúrustofa Suðausturlands (óbirgt gögn).

Útgáfudagur: 31. maí 2019 Skipulagið er unnið af: Gláma Kim Arkitektar Laugavegi 164 ehf. Skipulagið er unnið fyrir: Sveitarfélagið Hornafjörður	Aðalskipulagsbreyting þessi sem auglýst hefur verið skv. 31. gr. skipulagslaga nr. 123/2010 var samþykkt í bæjarstjórn þann, _____ 20_____. Aðalskipulagsbreyting þessi var staðfest af Skipulagsstofnun þann, _____ 20_____.
--	--

